

AG 57

ÁNGEL GUIMERÁ 57

LAS PALMAS



CALLE
CARVAJAL

BIENVENIDO A SU NUEVO HOGAR EN EL
CORAZÓN DE LAS PALMAS

ÁNGEL GUIMERÁ 57

Ángel Guimerá 57 es una exclusiva rehabilitación de un edificio histórico en el **corazón de la ciudad**, donde la tradición se une al diseño contemporáneo. El proyecto ha transformado por completo la finca, conservando su esencia original y dotándola de **todas las comodidades modernas**.

Las viviendas destacan por sus **amplios espacios, gran luminosidad y acabados de primera calidad**, creados para quienes buscan confort, elegancia y una ubicación privilegiada. Vivir en este edificio es disfrutar del encanto de lo antiguo con el lujo de lo nuevo, **en pleno centro urbano**.



UBICACIÓN

LA VIDA DEL CENTRO CON LA TRANQUILIDAD QUE MERECE

Ubicado en el emblemático **barrio de Arenales**, este proyecto te permite disfrutar de la esencia de Las Palmas de Gran Canaria desde un entorno exclusivo. Vivir aquí es tener **todo al alcance de la mano**: las calles comerciales de Triana, la avenida Marítima para pasear junto al mar, restaurantes, cultura y los mejores servicios de la ciudad.

Arenales combina el encanto de un barrio histórico con la energía cosmopolita del centro, convirtiéndose en el **lugar ideal** para quienes buscan **calidad de vida, comodidad y un hogar con carácter único**.

La vida en **Ángel Guimerá 57** te permitirá estar junto a todo lo que quieres sin renunciar a la tranquilidad de **una zona extraordinaria**.



LUGARES DE INTERÉS

TODO LO QUE NECESITAS AL ALCANCE DE TU MANO

EDUCACIÓN

1. Facultad de ciencias de la educación
2. UNED Gran Canaria
3. CEIP Nanda Cambres
4. Colegio San Antonio Maria Claret

SALUD

5. Farmacia Tomás Morales
6. Centro de salud Canalejas
7. Gimnasio VivaGym

COMERCIO

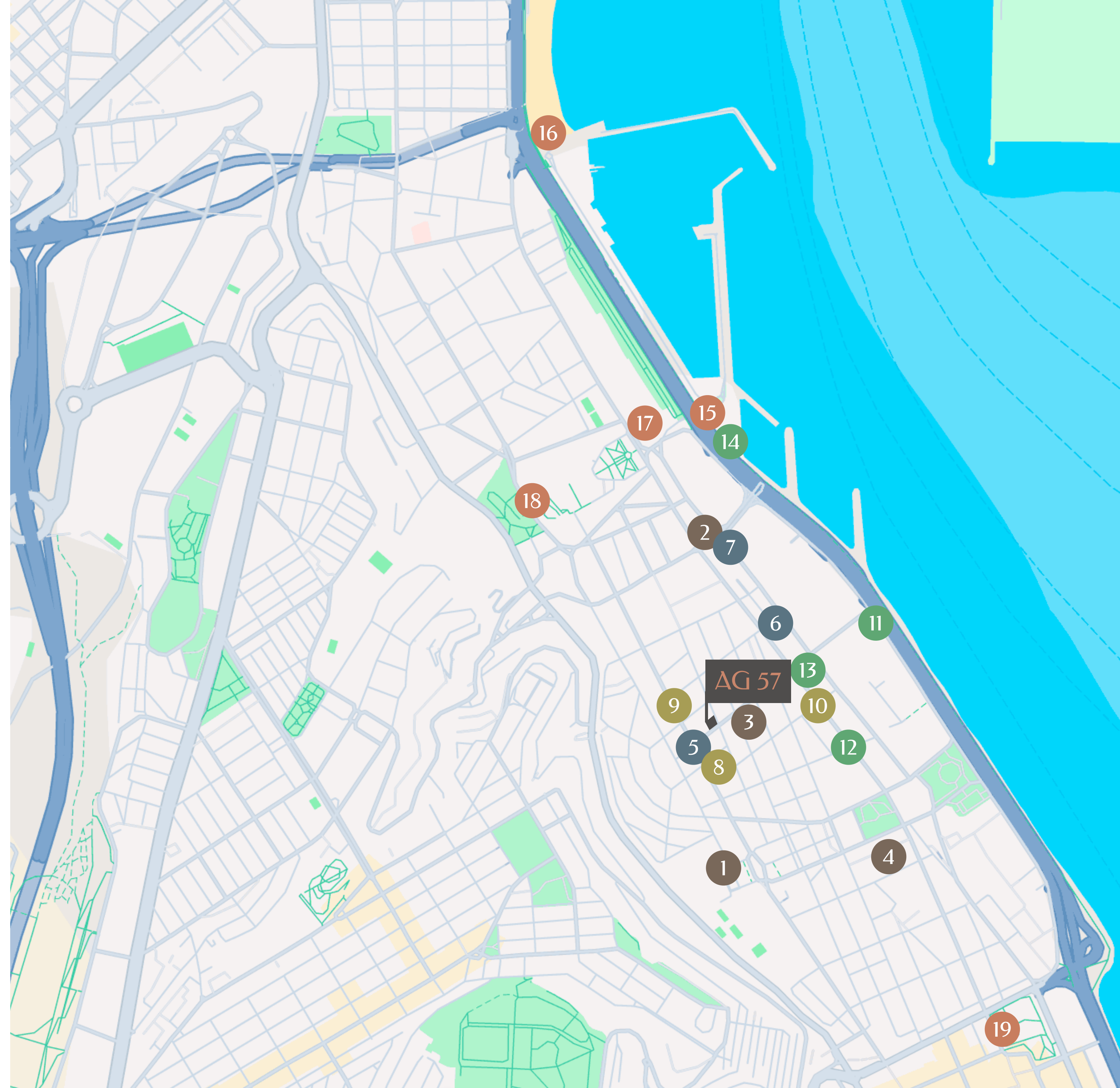
8. Superdino Tomás Morales
9. SPAR Tomás Morales
10. Superdino León y Castillo

GASTRONOMÍA

11. La bodega de la avenida
12. Caracolillo Coffee
13. Granier
14. Allende muelle

LUGARES DE INTERÉS

15. Muelle deportivo
16. Playa de las Alcaravaneras
17. Parque Romano
18. Parque Doramas
19. Zona comercial de Triana





CALIDAD DE VIDA EN EL CORAZÓN URBANO

Desde **Ángel Guimerá 57** podrás desplazarte cómodamente a cualquier punto de la ciudad gracias a su excelente conexión con el transporte público y las principales vías de acceso.

Disfrutarás de una **óptima calidad de vida** en un entorno urbano que combina la cercanía de servicios esenciales con una amplia oferta de restaurantes y tiendas, además de su cercanía al paseo marítimo y a acogedores parques y zonas verdes que **invitan al descanso y al disfrute** al aire libre.



NUEVOS TIEMPOS PARA UN EDIFICIO CON HISTORIA

EL PROYECTO

Ángel Guimerá 57 es una oportunidad única de inversión en el corazón de Arenales. La **rehabilitación integral** de un edificio emblemático que combina ubicación estratégica, potencial de valorización y calidad constructiva.

Se ha llevado a cabo la remodelación de fachadas y áreas comunes, aumentando el **atractivo visual y la valorización de la propiedad**. A su vez se ha actualizado el sistema eléctrico y de fontanería, asegurando **eficiencia y seguridad**.

Dispones de **7 viviendas únicas** a elegir: de dos y tres dormitorios, además de modernos lofts en planta baja. Algunas cuentan con amplias terrazas privadas, ideales para disfrutar del clima privilegiado de las Islas Canarias.

UN HOGAR DONDE COMENZAR TU HISTORIA

VIVIENDAS

Disfruta de un hogar diseñado a tu medida, que destaca por su **extraordinaria ubicación** y que ha sido construido con materiales de la mejor calidad.

Deja que tu hogar hable de ti. **Ángel Guimerá 57** alberga exclusivos lofts y viviendas de dos y tres dormitorios, diferentes distribuciones que se amoldan a distintas formas de vivir.

Sorpréndete con su cuidado interior y la exquisita atención que se ha puesto en cada detalle. Piezas seleccionadas con mimo, pensadas para hacer **tu vida más cómoda y agradable**. No dejes pasar esta oportunidad única y descubre unas **viviendas excepcionales**.



UN HOGAR DONDE COMENZAR TU HISTORIA

ÁTICO

AG 57

ÁNGEL GUIMERÁ 57
LAS PALMAS

VIVIENDA ÁTICO

2 1

SUPERFICIE ÚTIL

Salón	16,20 m ²
Cocina	9,50 m ²
Baño	3,60 m ²
Dormitorio 1	12,70 m ²
Dormitorio 2	8,40 m ²
Terraza	38,94 m ²
Total	89,34 m²







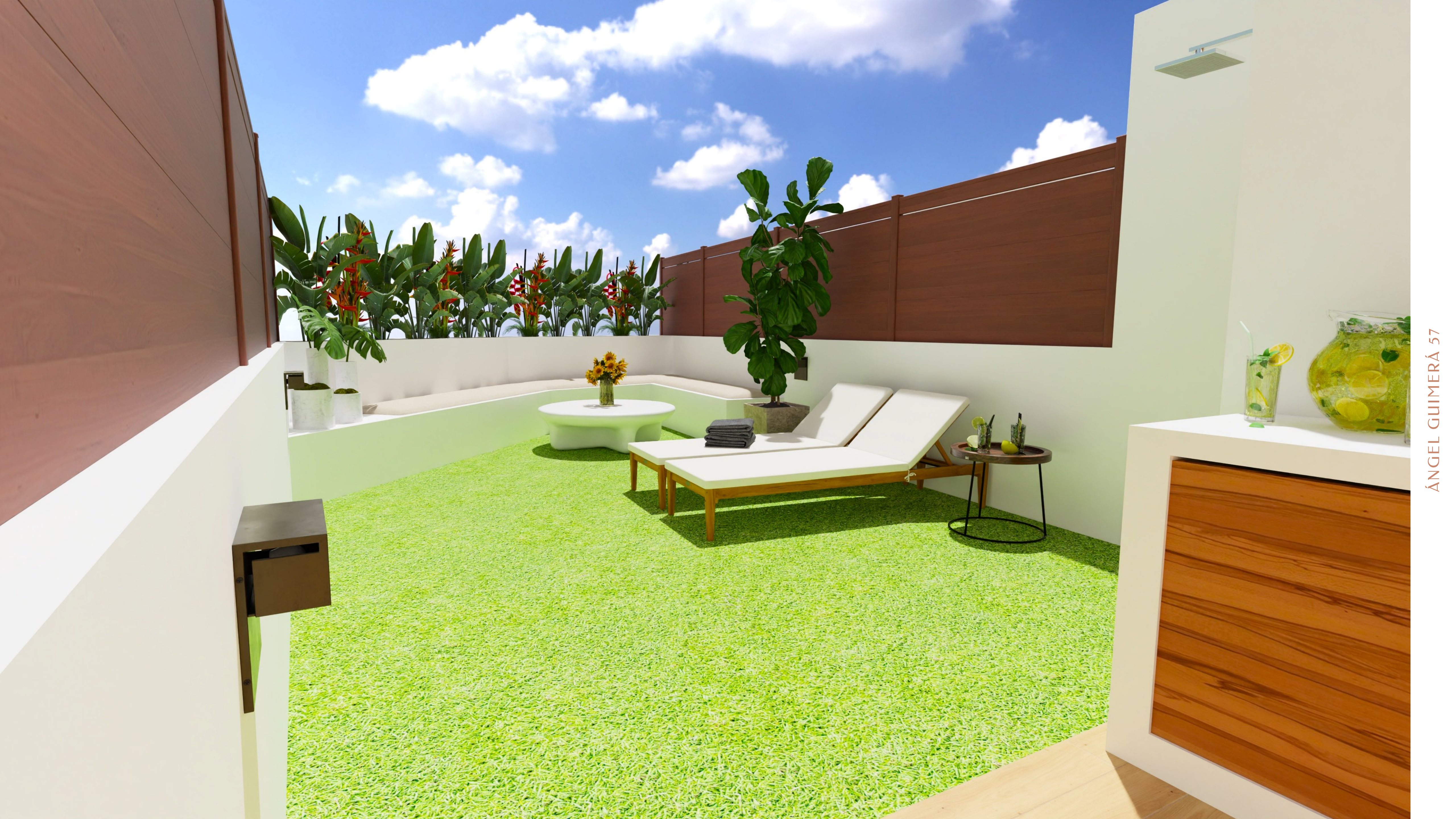












UN HOGAR DONDE COMENZAR TU HISTORIA

2º DERECHA

AG 57

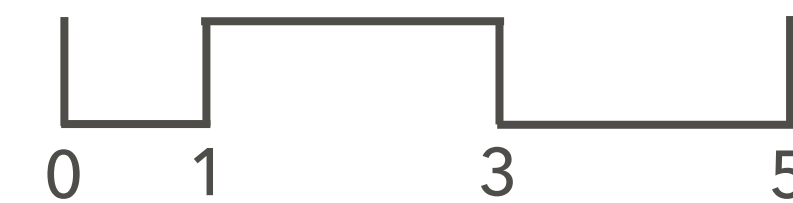
ÁNGEL GUIMERÁ 57
LAS PALMAS

VIVIENDA 2º DERECHA

3 2

SUPERFICIE ÚTIL

Salón	18,20 m ²
Cocina	12,80 m ²
Baño 1	3,90 m ²
Baño 2	4,70 m ²
Dormitorio 1	11,00 m ²
Dormitorio 2	11,00 m ²
Dormitorio 3	8,80 m ²
Balcones	3,88 m ²
Total	74,28 m²



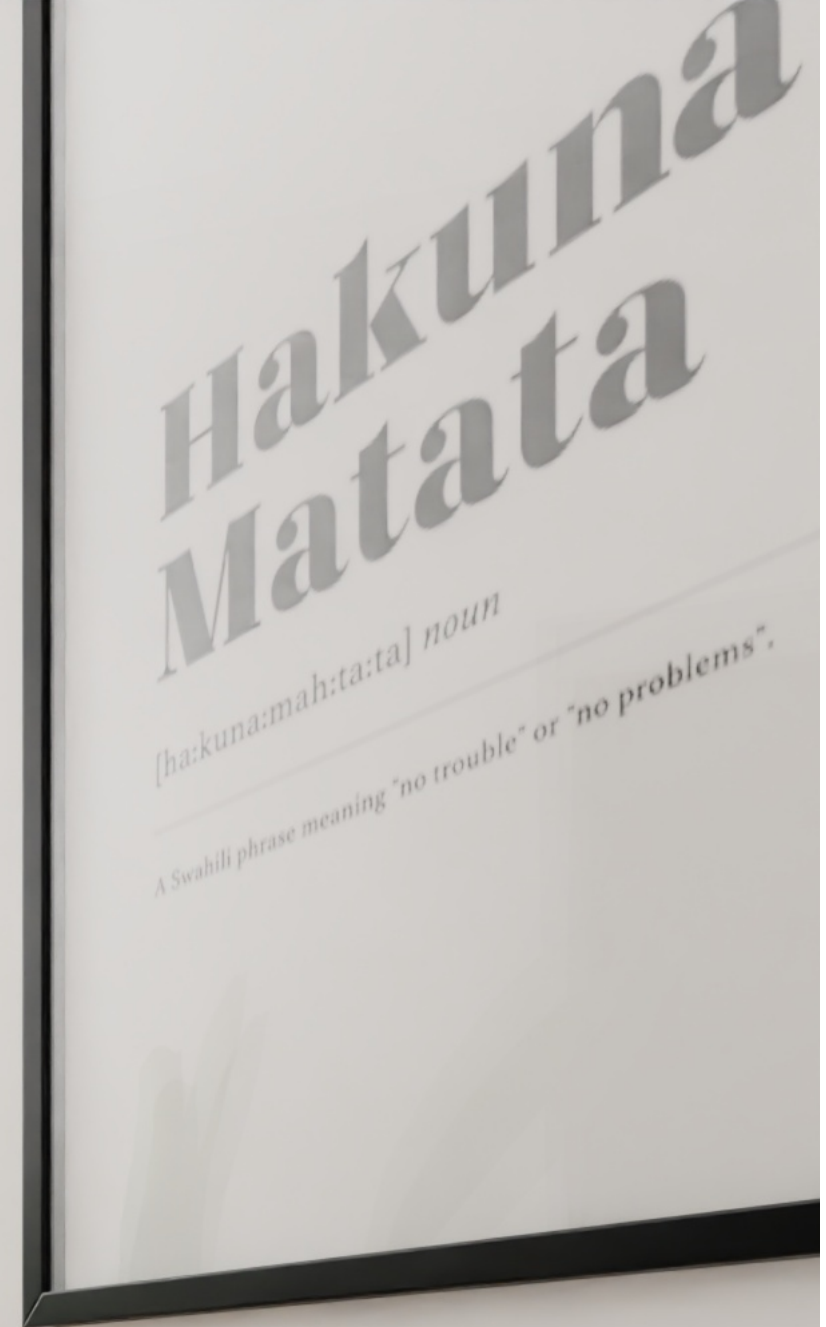
















UN HOGAR DONDE COMENZAR TU HISTORIA

2º IZQUIERDA

AG 57

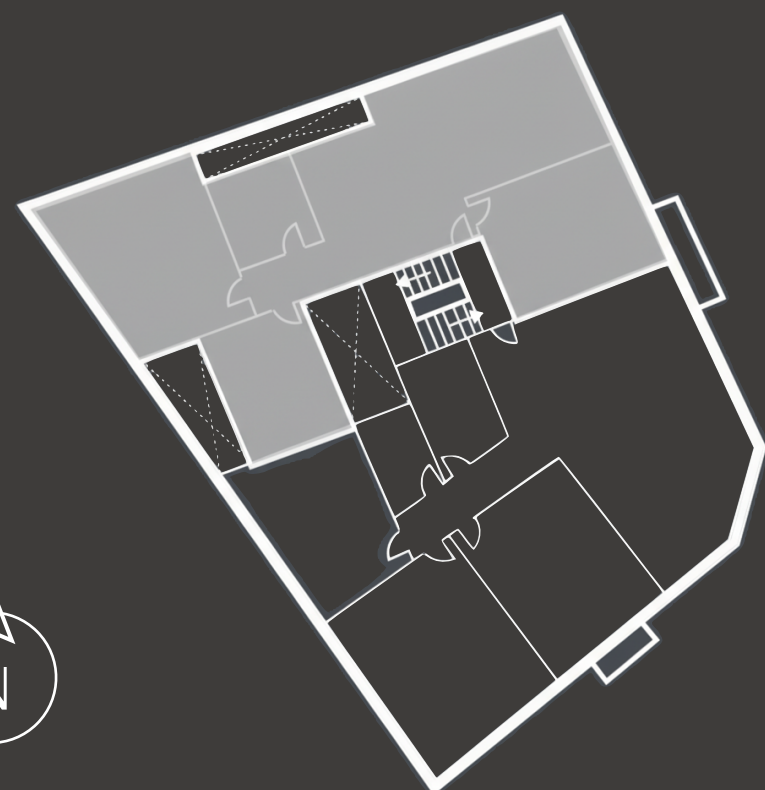
ÁNGEL GUIMERÁ 57
LAS PALMAS

VIVIENDA 2º IZQUIERDA

3 1

SUPERFICIE ÚTIL

Salón	10,80 m ²
Cocina	14,70 m ²
Baño	4,00 m ²
Dormitorio 1	12,70 m ²
Dormitorio 2	11,90 m ²
Dormitorio 3	8,40 m ²
Balcón	1,43 m ²
Total	63,93 m²















**Hakuna
Matata**
[hakuna:ma:ta:ta] noun
A Swahili phrase meaning 'no trouble' or 'no problems'.





UN HOGAR DONDE COMENZAR TU HISTORIA

1º IZQUIERDA

AG 57

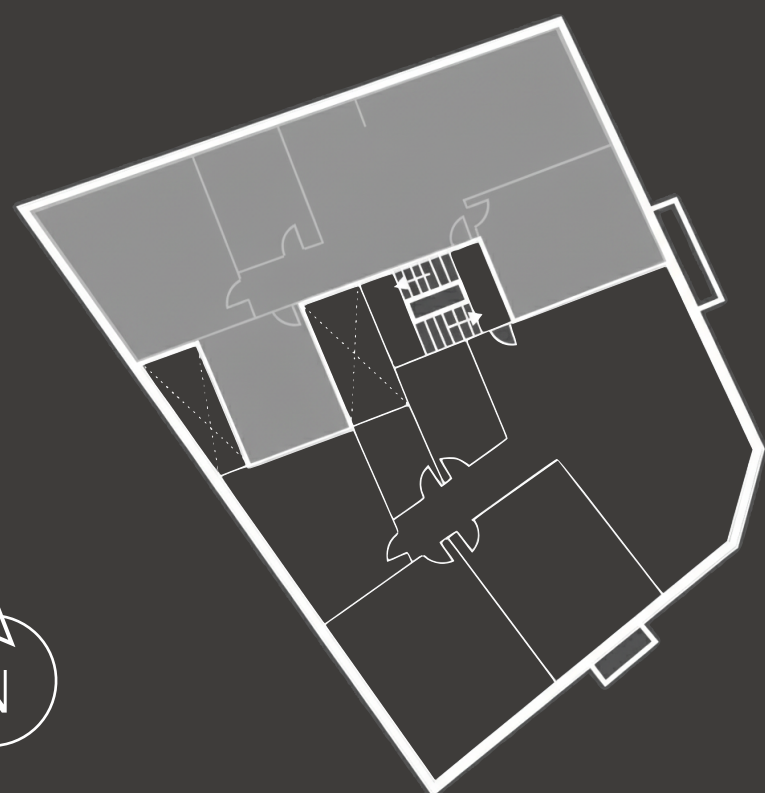
ÁNGEL GUIMERÁ 57
LAS PALMAS

VIVIENDA 1º IZQUIERDA

3 2

SUPERFICIE ÚTIL

Salón	11,40 m ²
Cocina	17,90 m ²
Baño 1	3,40 m ²
Baño 2	2,60 m ²
Dormitorio 1	12,70 m ²
Dormitorio 2	10,70 m ²
Dormitorio 3	8,40 m ²
Balcón	1,43 m ²
Total	68,53 m²







137 100
100 137













UN HOGAR DONDE COMENZAR TU HISTORIA

BAJO A

AG 57

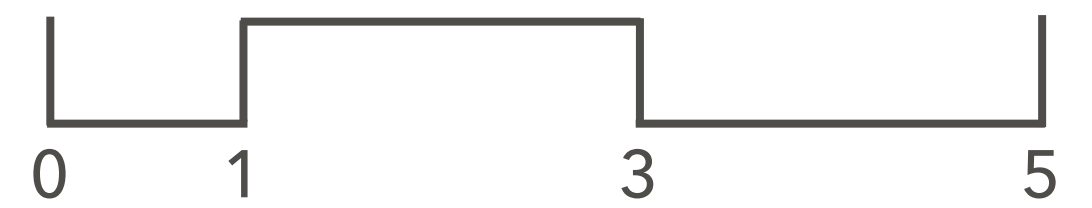
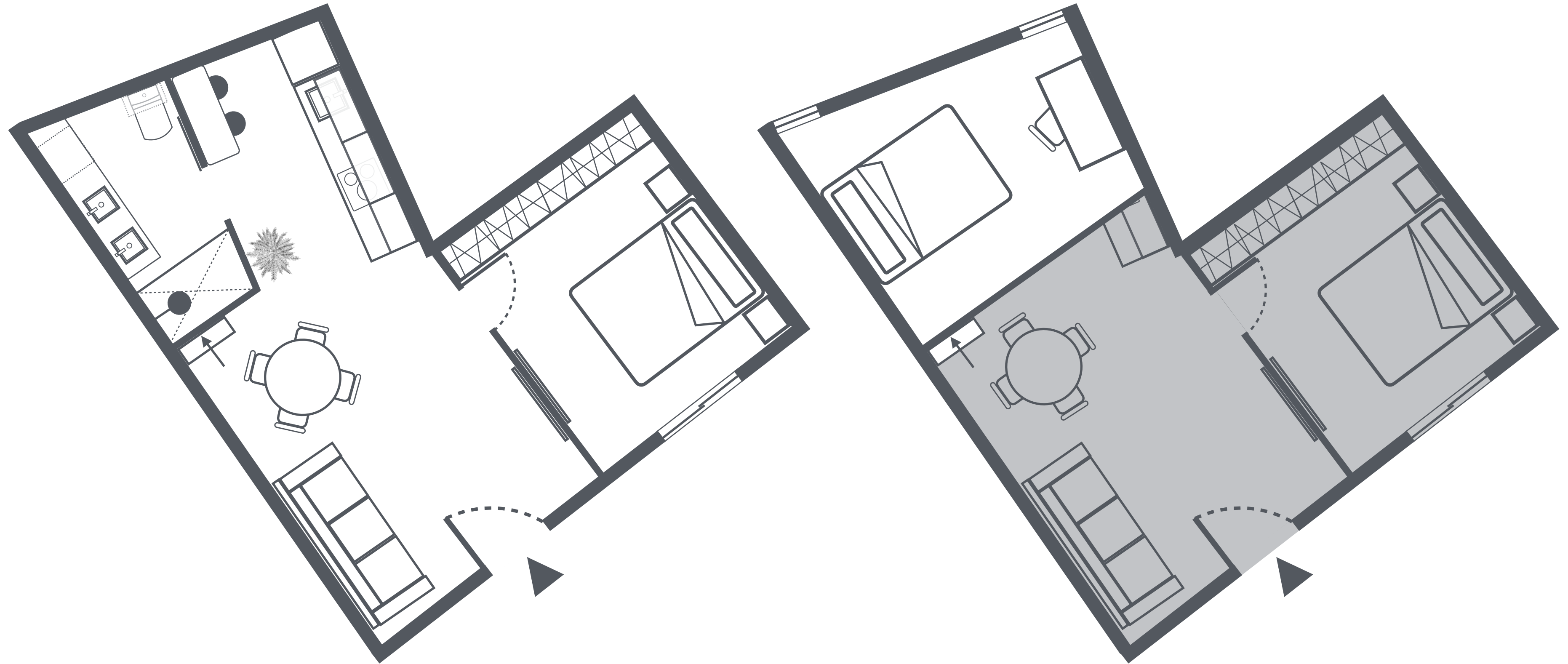
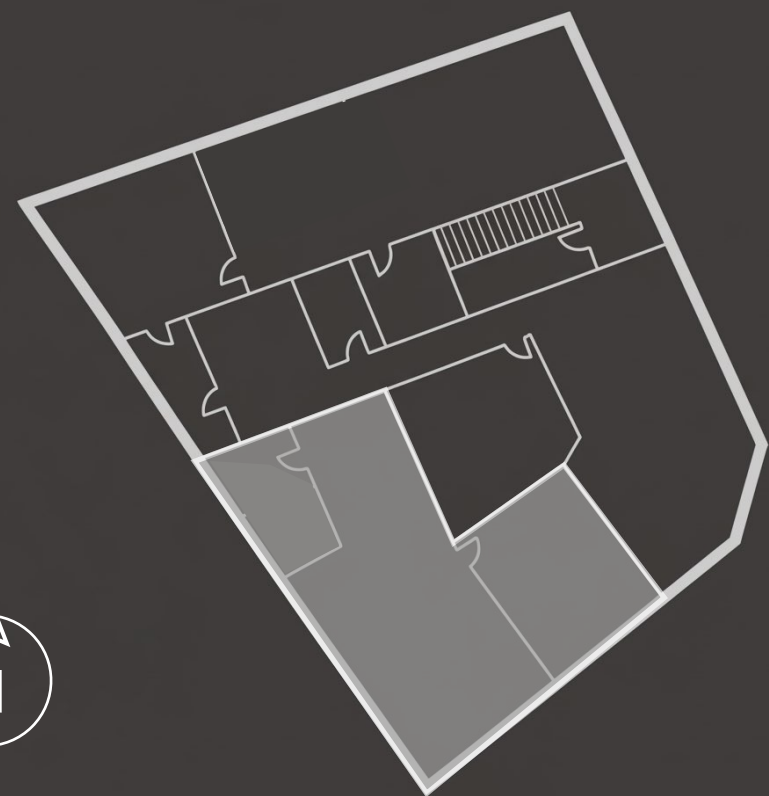
ÁNGEL GUIMERÁ 57
LAS PALMAS

VIVIENDA BAJO A

 2  1

SUPERFICIE ÚTIL

Salón	13,47 m ²
Cocina	8,10 m ²
Baño	3,9 m ²
Dormitorio	10,80 m ²
Entreplanta	9,80 m ²
Terraza en planta tercera	27,55 m ²
Total	73,62 m²



AG 57

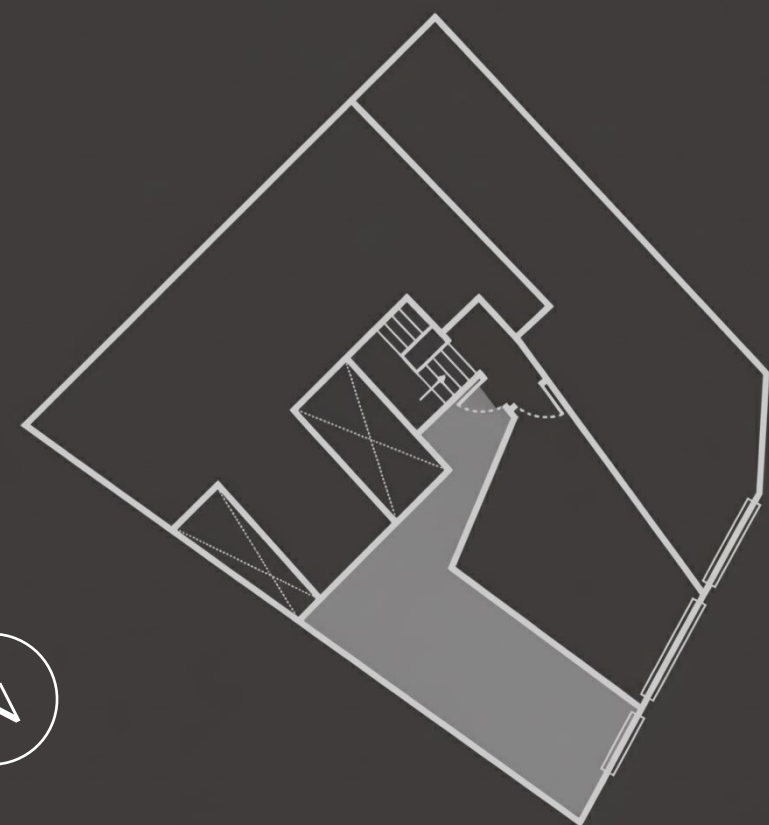
ÁNGEL GUIMERÁ 57
LAS PALMAS

TERRAZA BAJO A



SUPERFICIE ÚTIL

Salón	13,47 m ²
Cocina	8,10 m ²
Baño	3,9 m ²
Dormitorio	10,80 m ²
Entreplanta	9,80 m ²
Terraza en planta tercera	27,55 m²
Total	73,62 m ²

















UN HOGAR DONDE COMENZAR TU HISTORIA

BAJO B

AG 57

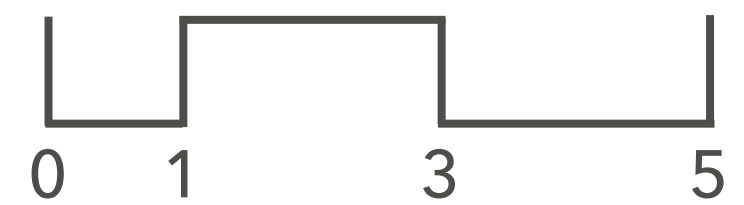
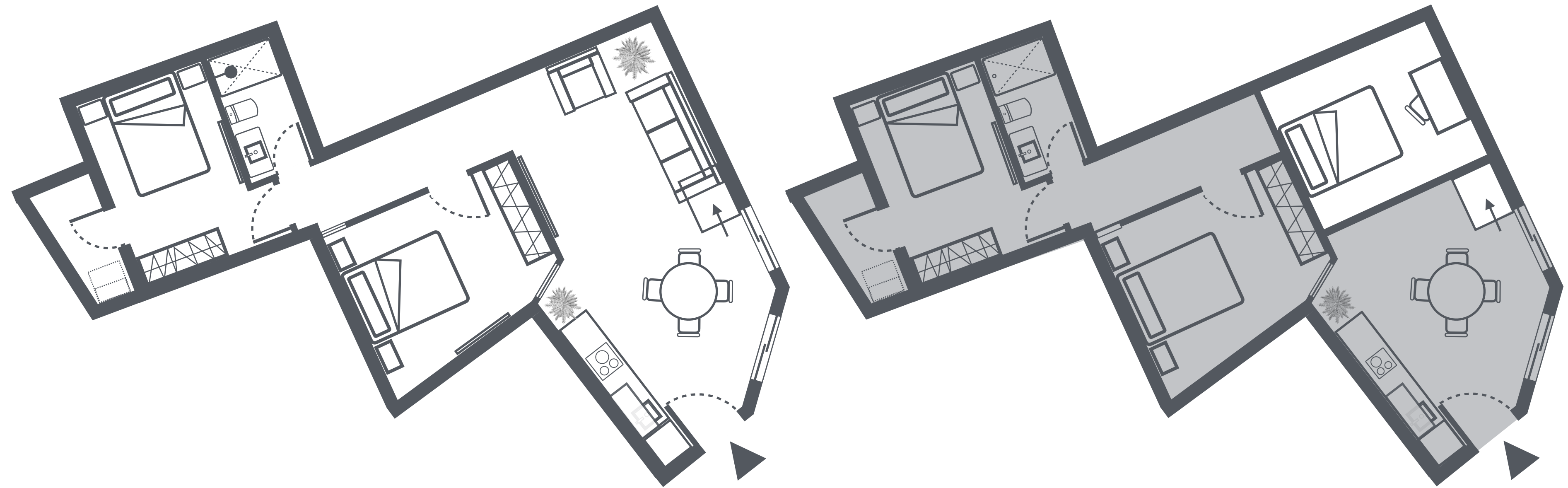
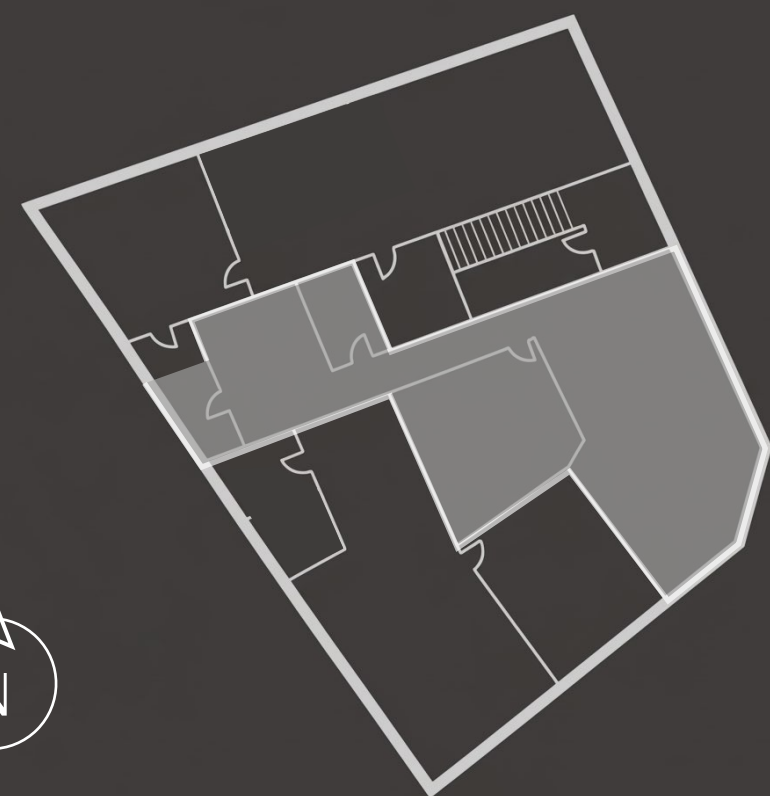
ÁNGEL GUIMERÁ 57
LAS PALMAS

VIVIENDA BAJO B

 3  1

SUPERFICIE ÚTIL

Salón	18,11 m ²
Cocina	12,25 m ²
Baño	2,82 m ²
Dormitorio 1	8,29 m ²
Dormitorio 2	7,77 m ²
Entreplanta	8,50 m ²
Patio	2,67 m ²
Total	60,41 m²



















UN HOGAR DONDE COMENZAR TU HISTORIA

BAJO C

AG 57

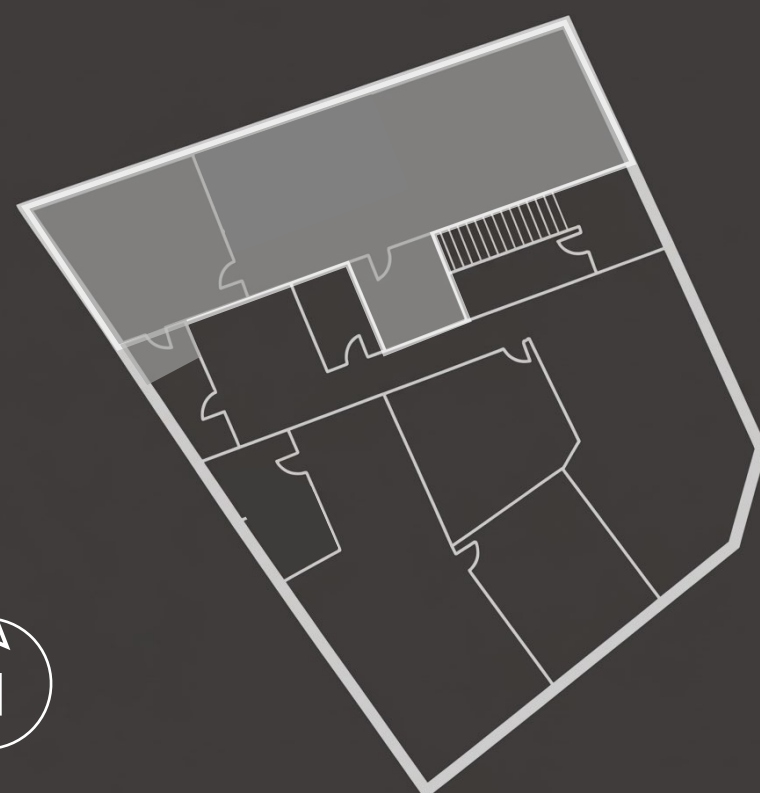
ÁNGEL GUIMERÁ 57
LAS PALMAS

VIVIENDA BAJO C

2 1

SUPERFICIE ÚTIL

Salón	20,10 m ²
Cocina	15,76 m ²
Baño	5,02 m ²
Dormitorio 1	14,06 m ²
Entreplanta	14,20 m ²
Patio	1,94 m ²
Terraza en planta tercera	21,02 m ²
Total	92,10 m²



AG 57

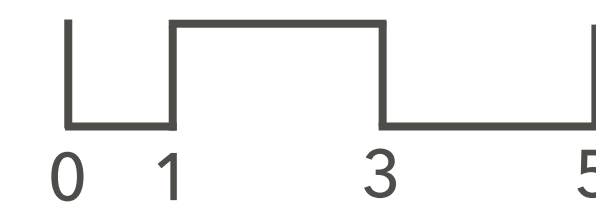
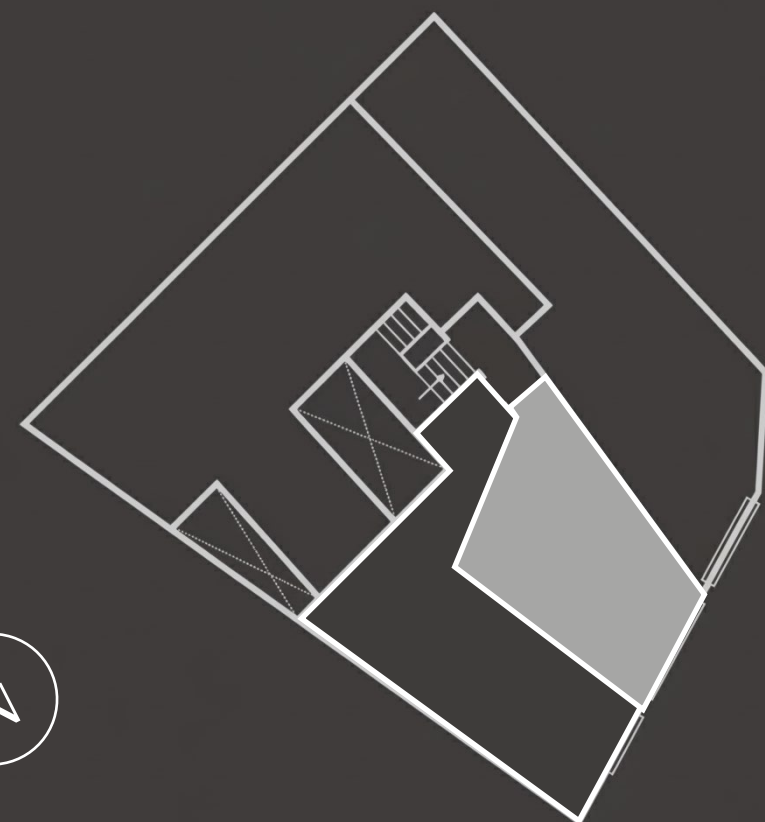
ÁNGEL GUIMERÁ 57
LAS PALMAS

TERRAZA BAJO C



SUPERFICIE ÚTIL

Salón	20,10 m ²
Cocina	15,76 m ²
Baño	5,02 m ²
Dormitorio 1	14,06 m ²
Entreplanta	14,20 m ²
Patio	1,94 m ²
Terraza en planta tercera	21,02 m²
Total	92,10 m ²



















METEOR
REAL ESTATE

LA MEJOR OPORTUNIDAD PARA ESTRENAR TU HOGAR

LANZAMIENTO COMERCIAL

PRECIOS DE VENTA Y CONTACTO

Vivienda	Tipo	Dormitorios	Baños	Sup. Construida (m ²)	Precio
Bajo A con terraza	Exterior	2	1	78,22	185.000 €
Bajo B	Exterior	3	1	66,45	195.000 €
Bajo C con terraza	Exterior	2	1	97,78	205.000 €
1º Izquierda	Exterior	3	2	75,38	275.000 €
1º Derecha	NO DISPONIBLE				
2º Izquierda	Exterior	3	1	70,32	265.000 €
2º Derecha	Exterior	3	2	81,70	295.000 €
Ático con terraza	Exterior	2	1	94,38	295.000 €

PRECIOS DE VENTA Y CONTACTO

¿ESTAS INTERESADO?

Estamos a tu disposición para resolver cualquier duda y ofrecerte más información sobre nuestras promociones.

Promoción:

C/ Ángel Guimerá, 57
35004, Las Palmas de Gran Canaria

Contacto:

✉ info@grupometeor.com

☎ +34 614 930 920

Entrega:

Segundo trimestre 2026

